

中華醫事科技大學

107 學年度入學新生課程計劃作業資料

重要記事：

- ※修訂標準依課程委員會決議訂定
- ※核心通識課程相關資料由通識中心統籌訂定
- ※開課必修以課程計劃為依據，選修以當學期各系開課為依據
- ※請配合教務單位各項作業時程完成資料建立
- ※教務系統權限請妥善使用，各項資料請列為移交
- ※課程計劃作業資料電子檔公告於教務處-課務業務-開排業務【下載】

目 錄

※課程標準修訂作業流程

※課程修訂標準

※各學制通識課程訂定標準

- 通識課程一覽表

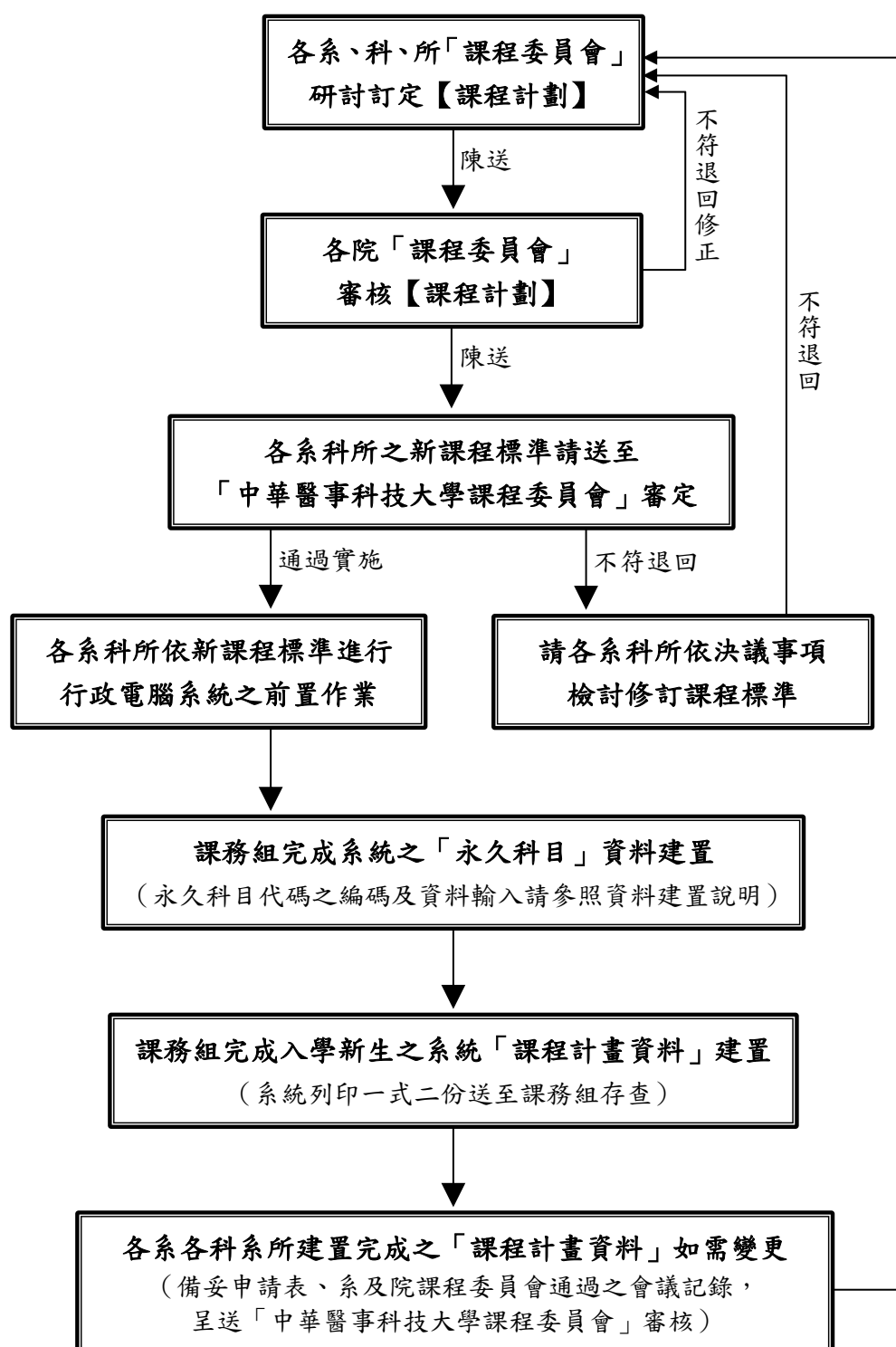
- 通識課程科目代碼一覽表

- 核心通識開課規劃表

- 分類通識開課規劃表

※永久科目代碼作業建置說明

中華醫事科技大學 課程標準 修訂作業流程



※各科系所請針對新、舊課程列出對照表，方便學生重、補修及註冊組成績登錄使用

依「中華醫事科技大學課程委員會」決議之事項訂定

中華醫事科技大學 107 學年度 各學制 課程修訂標準

	五專	二專	四技	二技	碩士班
畢業學分	≥220 學分	≥80 學分	≥128 學分	≥72 學分	≥30 學分
通識科目 學分數與 專業科目 學分數 開設比例 (%)	35 : 65 (可彈性調整 3%)	25 : 75 (可彈性調整 5%)	25 : 75 (可彈性調整 3%)	20 : 80 (可彈性調整 5%)	
必修科目 學分數與 選修科目 學分數 開設比例 (%)	70 : 30	70 : 30	75 : 25	70 : 30	70 : 30
課程授課 時數與 學分數之 比例	不超過 1.1 倍為 原則	不超過 1.1 倍為 原則	不超過 1.1 倍為 原則	不超過 1.1 倍為 原則	不超過 1.1 倍為 原則
國防通識 與軍訓 課程開設 原則	全民國防教育 一年級 (2 學期) 開設必修計 2 學分 2 時 數				
體育課程 開設原則	一～二年級 (4 學期) 開設必修 計 8 學分 8 時數		一年級 (2 學期) 開設必修計 4 學分 4 時數		
健康與服 務 (勞動教育) 服務學習 開設原則	健康與服務 一年級 (1 學期) 開設必修 計 2 學分 2 時數		勞作教育 一年級 (2 學期) 開設必修 計 0 學分 2 時數		

※新課程修訂原則。

※五專課程自 95 學年度起實施。

※二專、二技、四技、夜二技、夜四技、二技專班、四技專班課程自 96 學年度實施。

※通識課程含核心通識和分類通識課程，分類通識課程之科目由通識中心另訂之。

中華醫事科技大學 107 學年度【日、夜四技】通識課程一覽表

通識課程	科目		學分/時數	備註	
核心通識課程	校訂必修	國文		2/2	1 學期
		應用文寫作		2/2	1 學期
		英文 1/2、2/2		4/4	2 學期
		視聽英文 1、2	日間部 2/2+1/2	3/4	2 學期
			進修部 2/2+1/1	3/3	
		職場英文	日間部	1/2	1 學期
			進修部	1/1	
		資訊科技概論		2/2	1 學期
	體育-興趣選項分組		4/4	2 學期	
	勞作教育（進修部免修）		0/2	2 學期	
	院訂必修	護理學院	醫學倫理	6/6	各學院依特色規劃 3 門各 2 學分通識課程
			智慧健康照護		
			創意設計與軟體應用		
		醫事學院	醫學倫理		
			創新與創業		
			健康產業概況與發展		
		民生學院	創新創意與民生科技		
管理學					
職場安全衛生概論					
核心通識課程總學分數/時數		日間部	24/28		
		進修部	24/24		
分類通識課程	必修	人文藝術領域（分類通識第一領域）		2/2	小計 8/8
		社會科學及跨領域（分類通識第二領域）		2/2	
		自然科學領域（分類通識第三領域）		2/2	
		生命科學領域（分類通識第四領域）		2/2	
	選修	微學分(一)		1/1	依本校微學分辦法辦理
		微學分(二)		1/1	
		微學分(三)		1/1	
分類通識課程總學分數/時數			8/8		
通識課程總學分數/時數			日間部	32/36	
			進修部	32/32	

中華醫事科技大學 107 學年度【日、夜二技】通識課程一覽表

通識課程	科目	學分/時數	備註
核心通識課程	英文	2/2	1 學期
	文學欣賞	2/2	1 學期
	藝術與生活	2/2	1 學期
	人文社會科學	2/2	1 學期
	環境與生命	2/2	1 學期
	核心通識課程總學分數/時數	10/10	
分類通識課程	人文藝術（分類通識第一領域）	由學生任選二類領域， 各一個科目	
	社會科學（分類通識第二領域）		
	自然科學（分類通識第三領域）		
	生命科學（分類通識第四領域）		
	分類通識課程總學分數/時數	4/4	
通識課程總學分數/時數		14/14	

中華醫事科技大學 107 學年度【五專】通識課程一覽表

通識課程/科目名稱			各系科 (學分/時數)										備註	
			醫 技	食 營	護 理	幼 保	職 安	醫 管	生 醫	視 光	寵 護	製 藥		
核 心 通 識 課 程	語文 領域	國文	18/18										6 學期	
		英文	12/12										6 學期	
		視聽英文	6/6										3 學期	
	數學 領域	數學	6/6										3 學期	
		社會 領域	歷史	6/6										1 學期
	地理													
	公民與社會													
	自然 領域	物理	6/6									4/4	1 學期	
		化學												
		生物												
	藝術 領域	音樂	4/4										1 學期	
		藝術概論												
	生活 領域	生活科技		4/4	2/2		4/4		4/4		4/4	4/4	自選 2 科 共 4 學分	
		家政				4/4								
		生涯規劃	4/4		2/2	4/4		4/4		2/2				
	健康 與 體育 領域	體育	8/8										4 學期	
		健康與護理	2/2										1 學期	
	全民國防教育		2/2										2 學期	
	健康與服務		2/2										1 學期	
	微積分		4/4						4/4					2 學期
	計算機概論						2/2			2/2				1 學期
	證照輔導		2/2 第二 技能 證照 輔導	2/2 食品 證照 輔導	2/2 專業 證照 輔導				2/2 第二 技能 證照 輔導		2/2 專業 證照 輔導	2/2 第二 技能 證照 輔導	1 學期	
	小計		82/82	78/78	78/78	76/76	78/78	78/78	82/82	76/76	78/78	76/76		

中華醫事科技大學 107 學年度【二專】通識課程一覽表

通識課程	科目	學分/時數	備註
核心通識課程	國文	6/6	2 學期
	英文	6/6	2 學期
	基礎社會科學	2/2	1 學期
	藝術概論	2/2	1 學期
	基礎自然科學	2/2	1 學期
	數理邏輯	2/2	1 學期
	核心通識課程總學分數/時數	20/20	

中華醫事科技大學 107 學年度【日四技】核心通識課程科目代碼一覽表

科目類別	科目名稱		開課 學分/時數	科目代碼
國文	國文	Chinese	2/2	N4CC1148
	應用文寫作	Applied Chinese	2/2	N4CC1149
英文	英文 1/2	English1/2	2/2	N4CC1103
	英文 2/2	English2/2	2/2	N4CC1104
視聽英文	視聽英文 1	Visual-aural English1	2/2	N4CD1105
	視聽英文 2	Visual-aural English2	1/2	N4CD1106
職場英文	職場英文	Workplace English	1/2	N4CC1136
資訊科技概論	資訊科技概論	Introduction to Informational Technology	2/2	N4CC1115
勞作教育	勞作教育 1/2	Labor education 1/2	0/1	N4CC1145
	勞作教育 2/2	Labor education 2/2	0/1	N4CC1146
護理學院	醫學倫理	Medical Ethics	2/2	N4CC1127
	智慧健康照護	Smart Healthcare	2/2	N4CC1151
	創意設計與軟體應用	Creative Design and Software Application	2/2	N4CC1143
醫事學院	醫學倫理	Medical Ethics	2/2	N4CC1127
	創新與創業	Innovation and Entrepreneurship	2/2	N4CC1144
	健康產業概況與發展	Introduction to Health Industry	2/2	N4CC1147
民生學院	創新創意與民生科技	Innovative creativity and people's livelihood technology	2/2	N4CC1150
	管理學	Principles of Management	2/2	N4CC1140
	職場安全衛生概論	Introduction to Occupational Safety and Health	2/2	N4CC1141
體育	體育-興趣選項分組 I	Physical Education I	2/2	N4HS1116
	體育-興趣選項分組 II	Physical Education II	2/2	N4HS1117
【人文藝術領域】	通識課程 I ()		2/2	N4CG1101
【社會科學領域】	通識課程 II ()		2/2	N4CG1102
【自然科學領域】	通識課程 III ()		2/2	N4CG1103
【生命科學領域】	通識課程 IV ()		2/2	N4CG1104

中華醫事科技大學 107 學年度【日二技】核心通識課程科目代碼一覽表

科目類別	科目名稱		開課 學分/時數	科目代碼
英文	英文	English	2/2	N3CC1101
文學欣賞	文學欣賞	Literature appreciation	2/2	N3CC1102
藝術與生活	藝術與生活	Art and life	2/2	N3CC1103
人文社會科學	人文社會科學	Humanities and social sciences	2/2	N3CC1104
環境與生命	環境與生命	Environment and Life	2/2	N3CC1108
【人文藝術領域】	通識課程 I ()		2/2	N3CG1101
【社會科學領域】	通識課程 II ()		2/2	N3CG1102
【自然科學領域】	通識課程 III ()		2/2	N3CG1103
【生命科學領域】	通識課程 IV ()		2/2	N3CG1104

中華醫事科技大學 107 學年度【五專】核心通識課程科目代碼一覽表

類別	科目	科目名稱		開課 學分/時數	科目代碼
語文 領域	國文	國文 1/6	Chinese1/6	3/3	N5CC1101
		國文 2/6	Chinese2/6	3/3	N5CC1102
		國文 3/6	Chinese3/6	3/3	N5CC1103
		國文 4/6	Chinese4/6	3/3	N5CC1104
		國文 5/6	Chinese5/6	3/3	N5CC1105
		國文 6/6	Chinese6/6	3/3	N5CC1106
	英文	英文 1/6	English1/6	2/2	N5CC1107
		英文 2/6	English2/6	2/2	N5CC1108
		英文 3/6	English3/6	2/2	N5CC1109
		英文 4/6	English4/6	2/2	N5CC1110
		英文 5/6	English5/6	2/2	N5CC1111
		英文 6/6	English6/6	2/2	N5CC1112
	視聽英文	視聽英文 1/3	Visual-aural English1/3	2/2	N5CD1113
		視聽英文 2/3	Visual-aural English2/3	2/2	N5CD1114
		視聽英文 3/3	Visual-aural English3/3	2/2	N5CD1115
數學 領域	數學	數學 1/3	Mathematic1/3	2/2	N5CC1117
		數學 2/3	Mathematic2/3	2/2	N5CC1118
		數學 3/3	Mathematic3/3	2/2	N5CC1119
		微積分 1/2	Calculus 1/2	2/2	N5CC1151
		微積分 2/2	Calculus 2/2	2/2	N5CC1152
社會 領域	社會領域	歷史	History	2/2	N5CC1120
		地理	Geography	2/2	N5CC1121
		公民與社會	citizenship and society	2/2	N5CC1122
自然 領域	自然領域	物理學	physics	2/2	N5CC1123
		化學	Chemistry	2/2	N5CC1124
		生物學	Biology	2/2	N5CC1125
藝術 領域	藝術領域	音樂	music	2/2	N5CD1126
		藝術概論	Art and life	2/2	N5CC1128
		藝術概論 1/2	Art and life 1/2	1/1	N5CC1153
		藝術概論 2/2	Art and life 2/2	1/1	N5CC1154
生活 領域	生活領域	生活科技	Life are technology	2/2	N5CC1129
		家政	Household management	2/2	N5CC1130
		生涯規劃	Career Planning	2/2	N5CC1131

中華醫事科技大學 107 學年度【五專】核心通識課程科目代碼一覽表

類別	科目	科目名稱		開課 學分/時數	科目代碼
健康 與 體育 領域	體育	體育 1/4	Physical education1/4	2/2	N5CD1133
		體育 2/4	Physical education2/4	2/2	N5CD1134
		體育 3/4	Physical education3/4	2/2	N5CD1135
		體育 4/4	Physical education4/4	2/2	N5CD1136
	健康與 護理	健康與護理	Health and nursing	2/2	N5CC1141
健康與服務		健康與服務	Health and Service	2/2	N5CD1145
計算機概論		計算機概論	Introduction to Computers	2/2	N5CC1158
全民國防教育		全民國防教育 1/2	National Defense Education 1/2	1/1	N5CD1101
		全民國防教育 2/2	National Defense Education 2/2	1/1	N5CD1102
證照輔導		第二技能證照輔導	The Second Skill Training Course	2/2	N5CC1155
		食品證照輔導	Professional License Certification Pracfice	2/2	N5CC1156
		專業證照輔導	Professional Certification Counseling	2/2	N5CC1157

中華醫事科技大學 107 學年度【二專】核心通識課程科目代碼一覽表

科目類別	科目名稱		開課 學分/時數	科目代碼
國文	國文 1/2	Chinese1/2	3/3	N2CC1101
	國文 2/2	Chinese2/2	3/3	N2CC1102
英文	英文 1/2	English1/2	3/3	N2CC1103
	英文 2/2	English2/2	3/3	N2CC1104
基礎社會科學	基礎社會科學	Basic social science	2/2	N2CC1106
藝術概論	藝術概論	Introduction to Art	2/2	N2CD1107
基礎自然科學	基礎自然科學	Basic Natural science	2/2	N2CC1108
數理邏輯	數理邏輯	Mathematical logic	2/2	N2CC1109

中華醫事科技大學 107 學年度【夜四技】核心通識課程科目代碼一覽表

科目類別	科目名稱		開課 學分/時數	科目代碼
國文	國文	Chinese	2/2	N9CC1148
	應用文寫作	Applied Chinese	2/2	N9CC1149
英文	英文 1/2	English1/2	2/2	N9CC1103
	英文 2/2	English2/2	2/2	N9CC1104
視聽英文	視聽英文 1	Visual-aural English1	2/2	N9CD1105
	視聽英文 2	Visual-aural English2	1/1	N9CD1107
職場英文	職場英文	Workplace English	1/1	N9CD1136
資訊科技概論	資訊科技概論	Introduction to Informational Technology	2/2	N9CC1115
護理學院	醫學倫理	Medical Ethics	2/2	N9CC1127
	智慧健康照護	Smart Healthcare	2/2	N9CC1151
	創意設計與軟體應用	Creative Design and Software Application	2/2	N9CC1143
醫事學院	醫學倫理	Medical Ethics	2/2	N9CC1127
	創新與創業	Innovation and Entrepreneurship	2/2	N9CC1144
	健康產業概況與發展	Introduction to Health Industry	2/2	N9CC1147
民生學院	創新創意與民生科技	Innovative creativity and people's livelihood technology	2/2	N9CC1150
	管理學	Principles of Management	2/2	N9CC1140
	職場安全衛生概論	Introduction to Occupational Safety and Health	2/2	N9CC1141
體育	體育-興趣選項分組 I	Physical Education I	2/2	N9HS1115
	體育-興趣選項分組 II	Physical Education II	2/2	N9HS1116
【人文藝術領域】	通識課程 I ()		2/2	N9CG1101
【社會科學領域】	通識課程 II ()		2/2	N9CG1102
【自然科學領域】	通識課程 III ()		2/2	N9CG1103
【生命科學領域】	通識課程 IV ()		2/2	N9CG1104

中華醫事科技大學 107 學年度【夜二技】核心通識課程科目代碼一覽表

科目類別	科目名稱		開課 學分/時數	科目代碼
英文	英文	English	2/2	N7CC1101
文學欣賞	文學欣賞	Literature appreciation	2/2	N7CC1102
藝術與生活	藝術與生活	Art and life	2/2	N7CC1103
人文社會科學	人文社會科學	Humanities and social sciences	2/2	N7CC1104
環境與生命	環境與生命	Environment and Life	2/2	N7CC1108
【人文藝術領域】	通識課程 I ()		2/2	N7CG1101
【社會科學領域】	通識課程 II ()		2/2	N7CG1102
【自然科學領域】	通識課程 III ()		2/2	N7CG1103
【生命科學領域】	通識課程 IV ()		2/2	N7CG1104

中華醫事科技大學 107 學年度【日四技】核心通識(必修)課程開課規劃表

通識課程	科目	第一學年		第二學年		第三學年	
		上學期	下學期	上學期	下學期	上學期	下學期
核心課程	國文 2/2	14 系					
	應用文寫作 2/2					餐旅系	13 系
	英文 4/4	14 系 2/2	14 系 2/2				
	視聽英文 3/4	14 系 2/2	14 系 1/2				
	體育-興趣選項分組 I、II 4/4	14 系 2/2	14 系 2/2				
	職場英文 1/2			幼保系、護理系 環安系、數資系 餐旅系、龍美學程 食營系(營養組) 食營系(食科組)	運休系、醫技系 視光系、製藥系 長照系、語治系		
	資訊科技概論 2/2	幼保系、環安系 醫技系、視光系 長照系、語治系 食營系(營養組) 食營系(食科組)	護理系、運休系 餐旅系、製藥系 數資系、龍美學程				
	勞作教育 0/2	14 系 0/1	14 系 0/1				
	護理學院通識	醫學倫理 2/2	護理系、數資系 長照系				
		智慧健康照護 2/2			護理系、數資系 長照系		
		創意設計與軟體應用 2/2		護理系、數資系 長照系			
	醫事學院通識	醫學倫理 2/2		醫技系、視光系 語治系、製藥系 龍美學程			
		創新與創業 2/2	醫技系、視光系 語治系、製藥系 龍美學程				
		健康產業概況與發展 2/2	醫技系、視光系 語治系、製藥系 龍美學程				
	民生學院通識	創新創意與民生科技 2/2		餐旅系、環安系 幼保系、運休系 食營系(營養組) 食營系(食科組)			
		管理學 2/2	餐旅系、環安系 幼保系、運休系 食營系(營養組) 食營系(食科組)				
		職場安全衛生概論 2/2			餐旅系、環安系 幼保系、運休系 食營系(營養組) 食營系(食科組)		

中華醫事科技大學 107 學年度【日二技】核心通識(必修)課程開課規劃表

通識課程	科目	第一學年		第二學年	
		上學期	下學期	上學期	下學期
核心課程	英文	醫技系 職安系 護理系 調保系	食營系(營養組)		
	文學欣賞	職安系 醫技系 調保系 食營系(營養組)	護理系		
	藝術與生活	護理系	職安系 醫技系 調保系 食營系(營養組)		
	人文社會科學	護理系	職安系 醫技系 調保系 食營系(營養組)		
	環境與生命	食營系(營養組)	護理系 職安系 調保系	醫技系	

中華醫事科技大學 107 學年度【二專】核心通識(必修)課程開課規劃表

通識 課程	科目	第一學年		第二學年	
		上學期	下學期	上學期	下學期
核 心 課 程	國文 6/6	調保科	調保科		
	英文 6/6	調保科	調保科		
	基礎自然科學 2/2			調保科	
	數理邏輯 2/2			調保科	
	藝術概論 2/2			調保科	
	基礎社會科學 2/2				調保科

中華醫事科技大學 107 學年度【五專】核心通識(必修)課程開課規劃表

科目		第一學年		第二學年		第三學年		第四學年		第五學年	
		上學期	下學期	上學期	下學期	上學期	下學期	上學期	下學期	上學期	下學期
語文 領域 36/36	國文 18/18 (6 學期)	10 科 3/3	10 科 3/3	10 科 3/3	10 科 3/3	10 科 3/3	10 科 3/3				
	英文 12/12 (6 學期)	10 科 2/2	10 科 2/2	10 科 2/2	10 科 2/2	10 科 2/2	10 科 2/2				
	視聽英文 6/6 (3 學期)	10 科 2/2	10 科 2/2	護理科 醫技科 幼保科 職安科 醫管科 2/2	食營科 生醫科 視光科 寵護科 製藥科 2/2						
數學 領域 6/6	數學 6/6	10 科 2/2	10 科 2/2	醫技科 護理科 寵護科 視光科 2/2	幼保科 職安科 醫管科 食營科 製藥科 生醫科 2/2						
社會 領域 6/6	歷史 2/2	醫管科 視光科 食營科 職安科 製藥科 寵護科	幼保科 生醫科	護理科	醫技科						
	地理 2/2	職安科 視光科 製藥科 護理科 醫管科	寵護科 醫技科 生醫科	幼保科	食營科						
	公民與社會 2/2	護理科 職安科 幼保科 醫管科 視光科	醫技科 食營科 生醫科 製藥科 寵護科								
自然 領域 6/6	物理學 2/2	醫技科 護理科 生醫科 製藥科	食營科 職安科 幼保科 醫管科 寵護科	視光科							
	化學 2/2	醫技科 食營科 生醫科 視光科 製藥科 寵護科	護理科 幼保科 職安科 醫管科								
	生物學 2/2	醫技科 護理科 生醫科 視光科 食營科 寵護科	幼保科 職安科 醫管科								

中華醫事科技大學 107 學年度【五專】核心通識(必修)課程開課規劃表

科目		第一學年		第二學年		第三學年		第四學年		第五學年	
		上學期	下學期	上學期	下學期	上學期	下學期	上學期	下學期	上學期	下學期
藝術領域 4/4	音樂 2/2	護理科 幼保科 職安科 醫管科	生醫科 視光科 醫技科 食營科 製藥科 寵護科								
	藝術概論 2/2	醫技科 生醫科 製藥科 寵護科	職安科 醫管科 食營科 視光科	幼保科 護理科 1/1 藝術 概論 1/2	護理科 1/1 藝術 概論 2/2						
生活領域 4/4	生活科技 2/2	護理科 生醫科 製藥科 寵護科	食營科 職安科								
	家政 2/2	食營科	幼保科 生醫科 製藥科 寵護科	醫技科 職安科 醫管科							
	生涯規劃 2/2	視光科	醫技科 幼保科	護理科 醫管科							
健康與體育領域 10/10	體育 8/8 (4 學期)	10 科 2/2	10 科 2/2	10 科 2/2	10 科 2/2						
	健康與護理 2/2	視光科 食營科	職安科 幼保科	醫技科 製藥科 生醫科	護理科 醫管科 寵護科						
全民國防教育 2/2 (2 學期)		10 科 1/1	10 科 1/1								
健康與服務 2/2		10 科 2/2									
微積分 4/4					醫技科 2/2	醫技科 2/2					
專業證照輔導 2/2						寵護科					護理科
第二技能證照輔導 2/2				製藥科	醫技科	生醫科					
食品證照輔導 2/2						食營科					
計算機概論 2/2		職安科 醫管科	視光科								

中華醫事科技大學 107 學年度【夜四技】核心通識(必修)課程開課規劃表

通識課程	科目	第一學年		第二學年		第三學年	
		上學期	下學期	上學期	下學期	上學期	下學期
核心課程	國文 2/2	4 系					
	應用文寫作 2/2						4 系
	英文 4/4	4 系 2/2	4 系 2/2				
	視聽英文 3/3	4 系 2/2	4 系 1/1				
	體育-興趣選項分組 I、II 4/4	4 系 2/2	4 系 2/2				
	職場英文 1/1		4 系				
	資訊科技概論 2/2	護理系、餐旅系 運休系		食營系(營養組)			
	護理學院通識	醫學倫理 2/2	護理系				
		智慧健康照護 2/2			護理系		
		創意設計與軟體應用 2/2		護理系			
	民生學院通識	創新創意與民生科技 2/2		餐旅系、運休系 食營系(營養組)			
		管理學 2/2	餐旅系、運休系 食營系(營養組)				
		職場安全衛生概論 2/2			餐旅系、運休系 食營系(營養組)		

中華醫事科技大學 107 學年度【夜二技】核心通識(必修)課程開課規劃表

通識課程	科目	第一學年		第二學年	
		上學期	下學期	上學期	下學期
核心課程	英文 2/2	護理系 視光系 長照系 寵美學程 消防學程	幼保系 食營系(營養組)		
	文學欣賞 2/2	幼保系 視光系 長照系 消防學程 寵美學程 食營系(營養組)	護理系		
	藝術與生活 2/2	護理系	幼保系 視光系 長照系 消防學程 寵美學程 食營系(營養組)		
	人文社會科學 2/2	幼保系 食營系(營養組)	護理系 視光系 長照系 寵美學程 消防學程		
	環境與生命 2/2		幼保系 視光系 長照系 消防學程 寵美學程 食營系(營養組)	護理系	

中華醫事科技大學【日四技.二技】分類通識必修課程開課規劃表

通識課程	科目	第一學年		第二學年		第三學年	
		上學期	下學期	上學期	下學期	上學期	下學期
分類課程	四技：人文藝術（通識 1）、社會科學及跨領域（通識 2）、自然科學（通識 3）、生命科學（通識 4）--每領域各修一門課 二技：四大領域中任選二領域，各修一門課						
	分類通識 I		日二技 日四技				
	分類通識 II			日二技 日四技			
	分類通識 III				日四技		
	分類通識 IV					日四技	

中華醫事科技大學【夜四技.二技】分類通識必修課程開課規劃表

通識課程	科目	第一學年		第二學年		第三學年	
		上學期	下學期	上學期	下學期	上學期	下學期
分類課程	四技：人文藝術（通識 1）、社會科學及跨領域（通識 2）、自然科學（通識 3）、生命科學（通識 4）--每領域各修一門課 二技：四大領域中任選二領域，各修一門課 ※依各系學生數併班開課						
	分類通識 I		夜二技	夜四技			
	分類通識 II			夜二技 護理系、幼保系 食營系(營養組)	夜二技 視光系、消防學程 長照系、寵美學程 夜四技		
	分類通識 III					夜四技	
	分類通識 IV						夜四技

中華醫事科技大學 行政電腦系統「永久科目」資料建置說明

※永久科目資料，點選「新增」。

◎科目代碼：請輸入科目代碼□□□□□□□□共 8 碼

第 1 碼：新課程碼「N」。

第 2 碼：學制碼

代碼	1	2	3	4	5	6
學制	四技 在職專班	日二專	日二技	日四技	日五專	夜二專
代碼	7	8	9	A	B	F
學制	夜二技	二技 在職專班	夜四技	碩士班	碩士 在職專班	南向班

第 3、4 碼：系所碼

代碼	02	03	06(系)、10(科)	07
科系	食品營養科	護理系(科)	幼兒保育系(科)	化妝品應用 與管理系
代碼	13(系)	14	15、26(雙軌)	16
科系	職業安全衛生系 (科)	環境與安全衛 生工程系	餐旅管理系	運動健康與休 閒系
代碼	17、30(雙軌)	19	20	21
科系	視光系(科)	食品營養系 營養組	食品營養系 食品科技組	醫學檢驗 生物技術系(科)
代碼	22(系)、31(科)	23	24	25
科系	製劑製造 工程系	醫務暨健康 事業管理系(科)	長期照顧系	調理保健 技術系(科)
代碼	27	28	29	32
科系	生物醫學 保健科	寵物美容 學位學程	數位設計與 資訊管理系	寵物照護 與美容科
代碼	33	34	35	
科系	語言治療系	消防安全學士 學位學程	長期照顧經營 管理系	
代碼				
科系				
代碼				
科系				

第 5 碼：必、選修碼—必修科目「1」；選修科目「2」。

第 6 碼：課程分類碼—通識科目「1」；專業科目「3」。

第 7、8 碼：科目流水碼。

◎校部訂：請選擇「校訂」。

◎名稱：請輸入科目名稱中文全名；若為連續課程請標明□/□，

例如 1/2 為共開 2 學期之第 1 學期課程。

◎簡稱：請輸入科目名稱中文簡寫，勿超過 5 個字；若為連續課程請標明□/□，

例如 2/4 為共開 4 學期之第 2 學期課程。

◎英文名稱：請輸入科目名稱英文全名；若為連續課程請標明□/□，

例如 3/6 為共開 6 學期之第 3 學期課程。

◎選修別代碼：請選擇該科目所屬之選修別代碼，必修「1」、選修「2」。

◎課程類別代碼：請選擇該科目所屬之課程類別代碼，通識課程「1」、專業課程「3」。

◎歸屬系所代碼：請輸入該科目所屬之歸屬系所代碼□□□3 碼；學制碼+系所碼；

例如 202 為二專食營系或按下表單選擇系所代碼。

◎部別：請選擇該科目所屬之部別，「日」或「夜」。

◎制式課程摘要：請輸入該科目之課程大綱。

◎全、半學年：請選擇該科目所需之課程時間，「全」或「半」；

全學年—該學分之獲得是要修習通過所有學期的課程才能獲得。

半學年—該學分之獲得是要修習通過一學期的課程即可獲得。

◎總學分數：輸入該科目之總學分數。

◎開課學分數：輸入該科目之開課學分數。

◎上課時數：輸入該科目所需之每週上課時數。

◎啟用學年：輸入該科目開課之學年。

◎選課人數上限：請輸入該科目之選課人數上限，原則上請輸入 50。

◎選課人數下限：請輸入該科目之選課人數下限，原則上請輸入 20。

◎成績註記：體育/軍訓/實習—用於成績報表，作為判斷該科目是要放在成績單的

名細部分（列入成績計算），或放在成績單下半部四育的部份。

◎科目註記：國文/英文/數學/實習/實驗；

國文/英文/數學—成績同分參酌判斷使用。

實習/實驗—成績報表名次、報部統計使用。

服務—服務學習課程使用。

※設定完畢後，點選「儲存」即存入資料。